

NOVEMBRE 2014 

DONNÉES & TERRITOIRE

PRÉSENTATION SOCIO- ÉCONOMIQUE ET CULTURELLE DU TERRITOIRE RÉGIONAL PROVENCE-ALPES-CÔTE D'AZUR

—
DONNÉES 2014
—



Région
Provence
Alpes
Côte d'Azur



www.arcade-paca.com

ARCADE
AGENCE DES ARTS DU SPECTACLE
PROVENCE - ALPES - CÔTE D'AZUR

Ce portrait territorial est mis à votre disposition afin d'étayer votre connaissance du champ culturel et sa mise en perspective. Diverses approches sont proposées pour une caractérisation imbriquée du territoire régional : démographie, emploi, culture, découpages territoriaux divers et comparaisons avec d'autres territoires régionaux.



Provence-Alpes-Côte d'Azur

31 400 km²

4 916 069 habitants

6 départements

958 communes

86 communes de + 10 000 habitants

85 intercommunalités à fiscalité propre -EPCI



Sommaire

P.2

DÉMOGRAPHIE

P.3

LA COOPÉRATION INTERCOMMUNALE

– Le maillage

– La dynamique

– La compétence
culture

– À l'échelle
départementale

P.9

EMPLOI - CULTURE

• DÉMOGRAPHIE

Au dernier recensement de la population, la région compte 4 916 069 habitants, soit près de 8% de la population de France métropolitaine. Depuis 2006, elle a gagné 100 800 habitants, augmentant à un rythme de +0,4% en moyenne chaque année, inférieur à celui observé en France de +0,5%. Son attractivité est en léger fléchissement. Les habitants se concentrent sur un arc de

peuplement continu qui longe le littoral méditerranéen et remonte sur la vallée du Rhône. Région très urbanisée, ses 13 grandes aires urbaines regroupent 90 % de la population régionale, avec un phénomène très marqué de périurbanisation. Un tiers des habitants vit en particulier dans l'aire urbaine d'Aix-Marseille.

	Population régionale	Évolution de la population (Taux de variation annuel moyen 2006-2011)	Part de la population régionale en France métropolitaine
Languedoc-Roussillon	2 670 046	1,1%	4,2%
Lorraine	2 350 657	0,1%	3,7%
Poitou-Charentes	1 777 773	0,6%	2,8%
Provence-Alpes-Côte d'Azur	4 916 069	0,4%	7,8%
Rhône-Alpes	6 283 541	0,9%	10,0%
France métropolitaine	63 070 344	0,5%	100%

Source: Insee, Recensement de la population 2011

Les départements alpins présentent un rythme d'évolution de leur population nettement supérieur au niveau national, porté pour l'essentiel par le solde migratoire. Les Alpes-de-Haute-Provence gagnent en effet 1 300 habitants par an depuis 2006, soit + 0,8 % en moyenne par an.

Les Hautes-Alpes accueillent chaque année 1 600 habitants supplémentaires, soit + 1,2 % en moyenne par an. C'est l'un des départements de France métropolitaine qui progressent le plus rapidement (10e rang des départements de métropole).

DONNÉES DÉPARTEMENTALES

	Population départementale	Part de la population en région	Part de la pop. vivant dans communes de plus de 10 000 hab.	Évolution de la pop (variation 2009-2011)
Alpes-de-Haute- Provence	160 959	3%	24%	+0,1%
Hautes-Alpes	138 605	3%	38%	+2, %
Alpes-Maritimes	1 081 244	22%	80%	+0,2%
Bouches-du-Rhône	1 975 896	40%	81%	+0,4%
Var	1 012 735	21%	65%	+0,5%
Vaucluse	546 630	11%	56%	+1,2%

Source: Insee, Recensement de la population 2011

• LA COOPÉRATION INTERCOMMUNALE

Les organismes de coopération intercommunale sont devenus des acteurs essentiels de la vie publique en permettant aux communes, qui se regroupent au sein d'un établissement public, de gérer en commun des équipements ou des services publics et/ou d'élaborer des projets de développement économique, d'aménagement ou d'urbanisme à l'échelle d'un territoire plus vaste que celui de la commune.

Le maillage

Au 1^{er} janvier 2014, au niveau national, sont recensés en nombre d'établissements publics de coopération intercommunale EPCI à fiscalité propre :

- 1 métropole ; la Métropole Nice Côte d'Azur (46 communes regroupées, 536 378 habitants)
- 15 communautés urbaines (398 communes regroupées, 7,2M d'habitants)
- 202 communautés d'agglomération (3 600 communes regroupées, 24,1M d'habitants)
- 2 358 communautés de communes (31 230 communes regroupées, 27,2M d'habitants)
- 5 syndicats d'agglomération nouvelle (29 communes regroupées, 0,3M d'habitants).

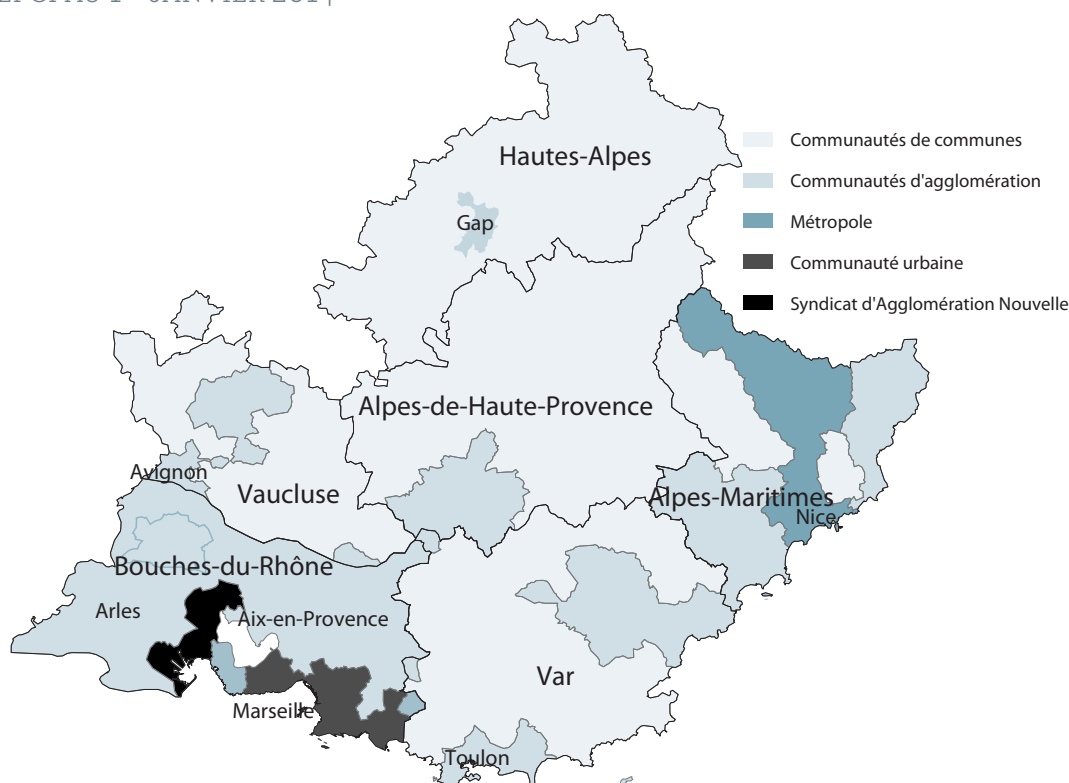
Au niveau régional sont recensés 85 EPCI à fiscalité propre, avec la première particularité, au regard des moyennes nationales, de compter près de deux fois plus de communautés d'agglomération par rapport aux communautés de communes, et ce en raison de la surreprésentation urbaine de la population (88% de la population régionale vit dans une aire urbaine).

Autre particularité, ces EPCI sont composés en moyenne de 11,3 communes, ce qui est en dessous de la moyenne nationale située à 14 communes par groupement et s'explique par un nombre peu élevé de communes en Paca par rapport aux autres régions. En revanche, on recense près de 56 000 habitants en moyenne par EPCI en Paca soit deux fois plus que la moyenne constatée au niveau national.



⁽¹⁾ Les données sur l'intercommunalité en région Paca sont issues du fichier Territoire de l'Arcade mis à jour chaque année à partir de la base nationale Banatic du ministère de l'Intérieur alimentée par les préfetures. Les données au niveau national sont issues des résultats publiés par la DGCL sur son site Internet.

EPCI AU 1^{ER} JANVIER 2014



Carte réalisée avec Cartes & Données © Arctique

Source : Banatic

La dynamique de coopération

Nature juridique des EPCI	Nbre d'EPCI en région
Communautés de communes	65
Communautés d'agglomération	17
Communauté urbaine	1
Métropole	1
Syndicat d'agglomération nouvelle	1
Total	85

L'année 2012 fut marquée par la mise en œuvre des schémas départementaux de coopération intercommunale (SDCI), institués par la Loi de réforme des collectivités territoriales du 16 décembre 2010. Cette année là, une première métropole est également créée en région, celle de Nice-Côte d'Azur. La Loi s'est notamment attachée à achever et à rationaliser la carte intercommunale.

En région Paca, la couverture intégrale du territoire est atteinte au 1er janvier 2014, avec un nombre total de 85 EPCI (couverture de 96% au niveau national).

En terme d'évolution, sur ces onze dernières années, le nombre d'EPCI en région a augmenté jusqu'en 2008 pour atteindre 96 structures puis a diminué en 2014 pour atteindre 85 entités. Cette évolution est principalement le fait des communautés de communes.

L'ÉVOLUTION DU NOMBRE D'EPCI

	CC	CA	CU	SAN	MÉTROPOLE
2003	70	14	1	1	0
2008	80	13	2	1	0
2012	78	13	1	1	1
2014	65	17	1	1	1

La compétence culture

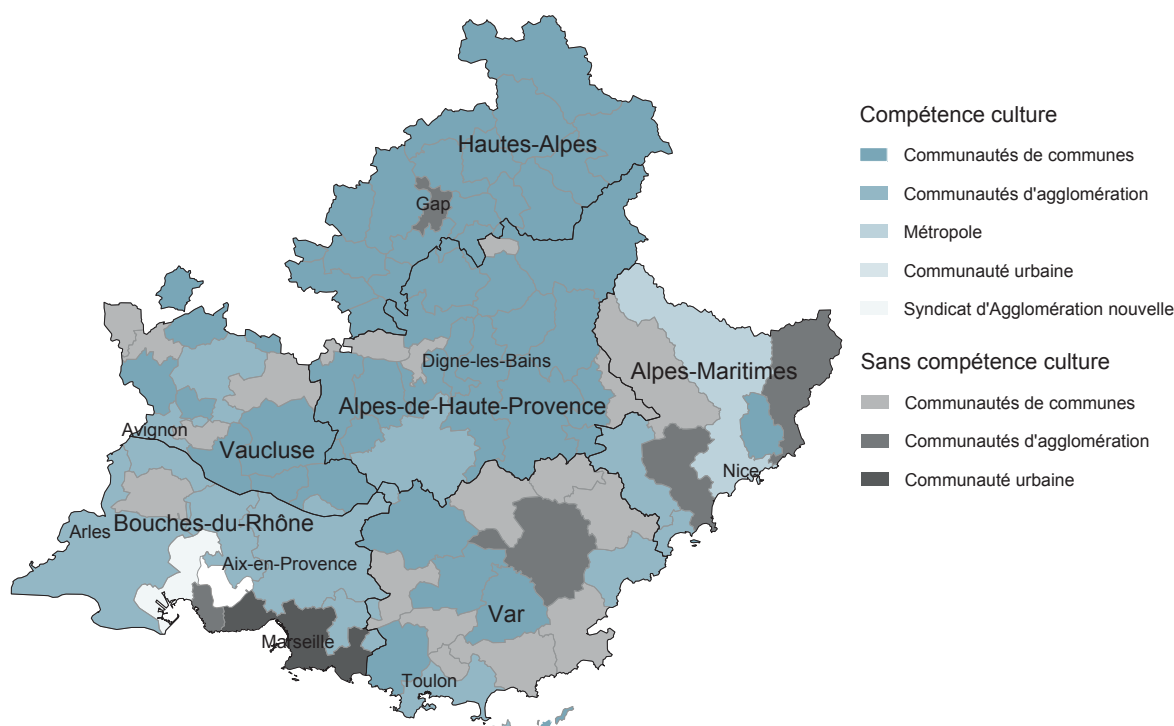
Au niveau national, au-delà des compétences imposées par la loi (aménagement de l'espace, développement économique et logement), ce sont la gestion des déchets, le tourisme, et les équipements culturels et sportifs qui arrivent en tête des compétences les plus

choisies par les intercommunalités. La prise de compétence culturelle (obligatoire, facultative et optionnelle) est variable et mouvante. Au niveau régional, sur les 85 EPCI, 72% ont juridiquement une ou plusieurs compétences culturelles.

61 EPCI EN RÉGION ONT AU MOINS UNE COMPÉTENCE CULTURE :

Type de compétence	Construction, aménagement, gestion d'équipement ou d'établissements culturels, socioculturels, socioéducatifs	Activités culturelles ou socioculturelles	Double compétence
Nbre d'EPCI	19	19	23

COMPÉTENCE CULTURE DES EPCI AU 1^{ER} JANVIER 2014



Carte réalisée avec Cartes & Données © Arctique

Source : Banatic

De 2008 à 2014, l'Arcade utilisait comme source d'actualisation de son fichier territoire au 31 décembre de chaque année les bases départementales ASPIC renseignées par les Préfectures. Ces bases permettaient d'obtenir une précision fine dans le détail des compétences et notamment de la compétence culture. A partir de 2014, un changement de version n'a plus permis la

mise à disposition en l'état du grand public. Dorénavant c'est la base Banatic nationale qui centralise en interne les saisies ASPIC des Préfectures et qui met à disposition les données sur l'intercommunalité au 1er janvier de l'année. Le niveau d'information y est moins détaillé concernant la qualification de la compétence culture qui est par simplification ramenée à

2 intitulés plus généralistes : « Construction ou aménagement, entretien, gestion d'équipements ou d'établissements culturels, socioculturels, socioéducatifs » et « Activité culturelles ou socioculturelles ». Cette nouvelle présentation de l'information ne permet plus de lire la qualité obligatoire, optionnelle ou facultative de la compétence.

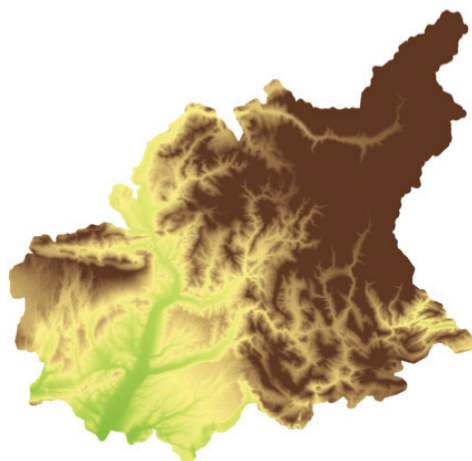
À l'échelle départementale

Le département des **Alpes-de-Haute-Provence (04)**

Ce territoire à dominante rurale, très proche de celui des Hautes-Alpes, se compose quasi exclusivement de communautés de communes avec une seule communauté d'agglomération.

Au 1^{er} janvier 2014, sont recensées 20 intercommunalités à fiscalité propre EPCI dans ce département : 19 communautés de communes (171 communes regroupées, 102 211 habitants) et 1 communauté d'agglomération (26 communes regroupées, 56 943 habitants).

4/5^e des EPCI ont la compétence culture, soit 16 EPCI sur 20 (4 « gestion d'équipements », 2 « Activités culturelles ou socioculturelles », 10 qui ont la « double compétence »).



ALPES-DE-HAUTE-PROVENCE

6 925 km²

160 959 habitants en 2011

200 communes

2 communes de + 10 000 habitants
(Manosque et Digne-Les-Bains)

Le département des **Hautes-Alpes (05)**

Ce territoire à dominante rurale, très proche de celui des Alpes-de-Haute-Provence, se compose quasi exclusivement de communautés de communes avec une seule communauté d'agglomération, la CA du Briançonnais. Pour le département des Hautes-Alpes, toutes les communautés de communes ont la compétence culture (3 en « gestion d'équipements », 7 en « Activités culturelles », 9 qui ont la « double compétence »).

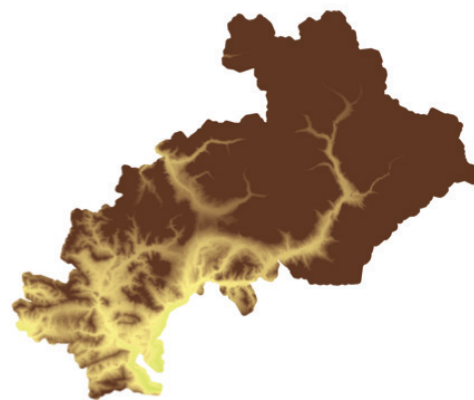
Au 1^{er} janvier 2014, sont recensées 20 intercommunalités à fiscalité propre EPCI dans le département : 19 communautés de communes (170 communes regroupées, 97 277 habitants) et 1 communauté d'agglomération (3 communes regroupées, 41 866 habitants).

Événement peu courant, la composition communale a également été modifiée, avec la création de 2 nouvelles communes à partir de la fusion de 7 communes.



Par arrêté du préfet des Hautes-Alpes en date du 2 octobre 2012 prenant effet à compter du 1^{er} janvier 2013, il est créé une commune nouvelle en lieu et place des quatre communes d'Agnières-en-Dévoluy, de La Cluse, de Saint-Etienne-en-Dévoluy et de Saint-Disdier. La commune nouvelle prend le nom de Dévoluy.

Par arrêté du préfet des Hautes-Alpes en date du 9 novembre 2012, modifié par arrêté du 28 novembre 2012, il est créé une commune nouvelle en lieu et place des communes de Bénévent et Charbillac, Les Infournas et Saint-Bonnet-en-Champsaur. La commune nouvelle prend le nom de Saint-Bonnet-en-Champsaur.



HAUTES-ALPES

5 549 km²

138 605 habitants en 2011

172 communes

2 communes de + 10 000 habitants
(Gap et Briançon)

Le département des **Alpes-Maritimes (06)**

C'est le département qui comptabilise la moyenne de communes par EPCI la plus élevée de la région.

Plus de la moitié des EPCI ont la compétence culture soit 4 EPCI sur 7 (3 en « gestion d'équipements » et 1 en « activités culturelles ou socioculturelles »).

Au 1^{er} janvier 2014 sont recensées 7 intercommunalités à fiscalité propre :

1 métropole (49 communes regroupées, 538 643 habitants)

4 communautés d'agglomération (67 communes regroupées, 507 325 habitants)

2 communautés de communes (47 communes regroupées, 35 76 habitants).



ALPES-MARITIMES

4 299 km²

1 081 244 habitants en 2011

163 communes

19 communes de + 10 000 habitants

Le département des **Bouches-du-Rhône (13)**

6 EPCI sur 9 ont la compétence culture (« gestion d'équipements culturels »).

Au 1^{er} janvier 2014, sont recensées 9 intercommunalités à fiscalité propre:

1 communauté urbaine (18 communes regroupées, 1 042 671 habitants)

6 communautés d'agglomération (87 communes regroupées, 830 961 habitants)

1 communauté de communes (10 communes regroupées, 28 329 habitants)

1 Syndicat d'agglomération nouvelle (6 communes regroupées, 97 940 habitants).



BOUCHES-DU-RHÔNE

5 087 km²

1 975 896 habitants en 2011

119 communes

28 communes de + 10 000 habitants

Le département du **Var (83)**

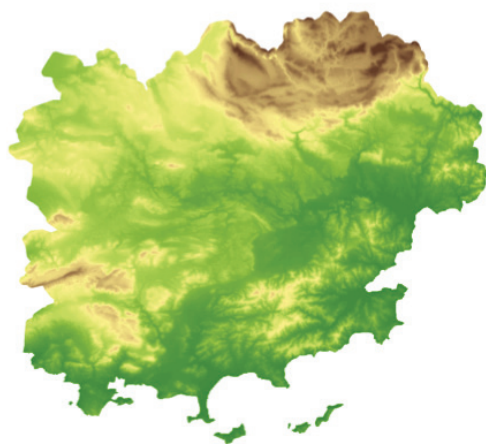
Avec un profil proche du Vaucluse, territoire à dominante rurale, l'intercommunalité varoise se compose en grande majorité de communautés de communes.

Près de la moitié des EPCI ont la compétence culturelle, soit 6 EPCI sur 15 (1 en « gestion d'équipements », 5 en « activités culturelles ou socioculturelles »).

Au 1er janvier 2014, sont recensées 15 intercommunalités à fiscalité propre :

3 communautés d'agglomération (36 communes regroupées, 632 012 habitants)

12 communautés de communes (115 communes regroupées, 371 551 habitants).



VAR

6 032 km²

1 012 735 habitants en 2011

153 communes

22 communes de + 10 000 habitants

Le département du **Vaucluse (84)**

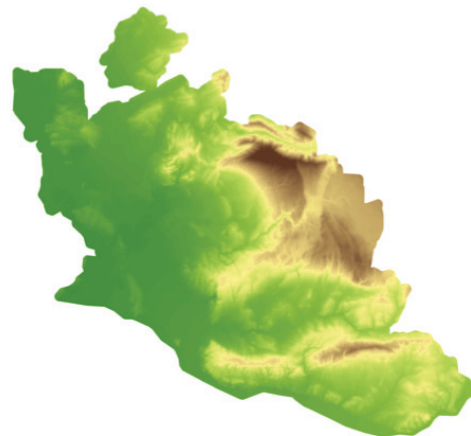
Ce territoire, avec un profil intercommunal proche de celui du Var, compte autant de communautés de communes.

Près des ¾ des EPCI ont la compétence culture soit 10 EPCI sur 14 (2 en « gestion d'équipements », 4 en « activités culturelles ou socioculturelles », 4 ayant la « double compétence ».)

Au 1er janvier 2014, sont recensées 14 intercommunalités à fiscalité propre:

2 communautés d'agglomération (34 communes regroupées, 215 481 habitants)

12 communautés de communes (117 communes regroupées, 313 383 habitants).



VAUCLUSE

3 567 km²

546 630 habitants en 2011

151 communes

13 communes de + 10 000 habitants

● La lecture départementale tient compte des chevauchements de certaines intercommunalités entre 2 territoires départementaux. 5 intercommunalités en région sont dans ce cas : CA du Pays d'Aix avec la commune de Pertuis (84), CA du Pays d'Aubagne avec la commune de Saint-Zacharie (83), CA Durance Luberon Verdon avec la commune de Vinon sur verdon (83), CC du Pays d'Apt avec la commune de Cereste (04), CC du Pays de Serre-Ponçon avec 3 communes dans le 04 et 6 communes dans le 05.

● EMPLOI - CULTURE

La population régionale présente un taux d'emploi inférieur à la moyenne nationale et une part plus élevée de chômeurs. Ce sont surtout les femmes qui ont un taux d'emploi plus faible.

Sur un total de 1 881 392 emplois recensés en 2011 par l'Insee, 44 174 relèvent du secteur culture-loisirs (2,3%).

	Taux d'emploi des 25-54 ans	Taux d'emploi féminin	Part des emplois salariés précaires (CDD et intérim)	Taux de chômage*
Languedoc-Roussillon	74,9%	53,8%	14,2%	13,7%
Lorraine	79,0%	57,8%	12,5%	10,3%
Poitou-Charentes	81,9%	60,4%	13,5%	9,1%
Provence-Alpes-Côte d'Azur	77,1%	56,6%	12,7%	11,2%
Rhône-Alpes	82,8%	62,1%	13,1%	8,5%
Ile-de-France	81,7%	64,0%	10,3%	8,6%
France métropolitaine	80,8%	59,2%	12,4%	9,7%

* Insee, taux de chômage, 4^{ème} trimestre 2013

Source : Insee - Recensement de la population 2011 - Analyse fonctionnelle des emplois

Zones d'emploi	Nbre total d'emplois	Nbre d'emplois culture-loisirs
Marseille - Aubagne	502 643	11 842
Nice	235 390	6 242
Toulon	217 314	4 306
Cannes - Antibes	168 887	4 200
Avignon	165 274	3 583
Aix-en-Provence	162 218	3 935
Fréjus - Saint-Raphaël	65 142	1 526
Istres - Martigues	58 207	1 082
Gap	43 295	1 458
Draguignan	39 230	698
Salon-de-Provence	36 939	621
Orange	33 615	402
Cavaillon - Apt	31 018	630
Arles	28 889	705
Digne-les-Bains	28 298	548
Manosque	28 099	556
Menton - Vallée de la Roya	20 162	549
Briançon	16 771	1 289

Source : Insee - Recensement de la population 2011 - Analyse fonctionnelle des emplois

Fin 2013, la région compte 430 000 demandeurs d'emploi inscrits à Pôle Emploi en catégorie ABC (demandeurs d'emploi tenus de faire des actes positifs de recherche d'emploi, sans emploi² ou exerçant une activité réduite). 61% sont inscrits depuis moins d'un an, et 10% depuis trois ans et plus. 13 600 demandeurs sont inscrits sur des métiers du spectacle.

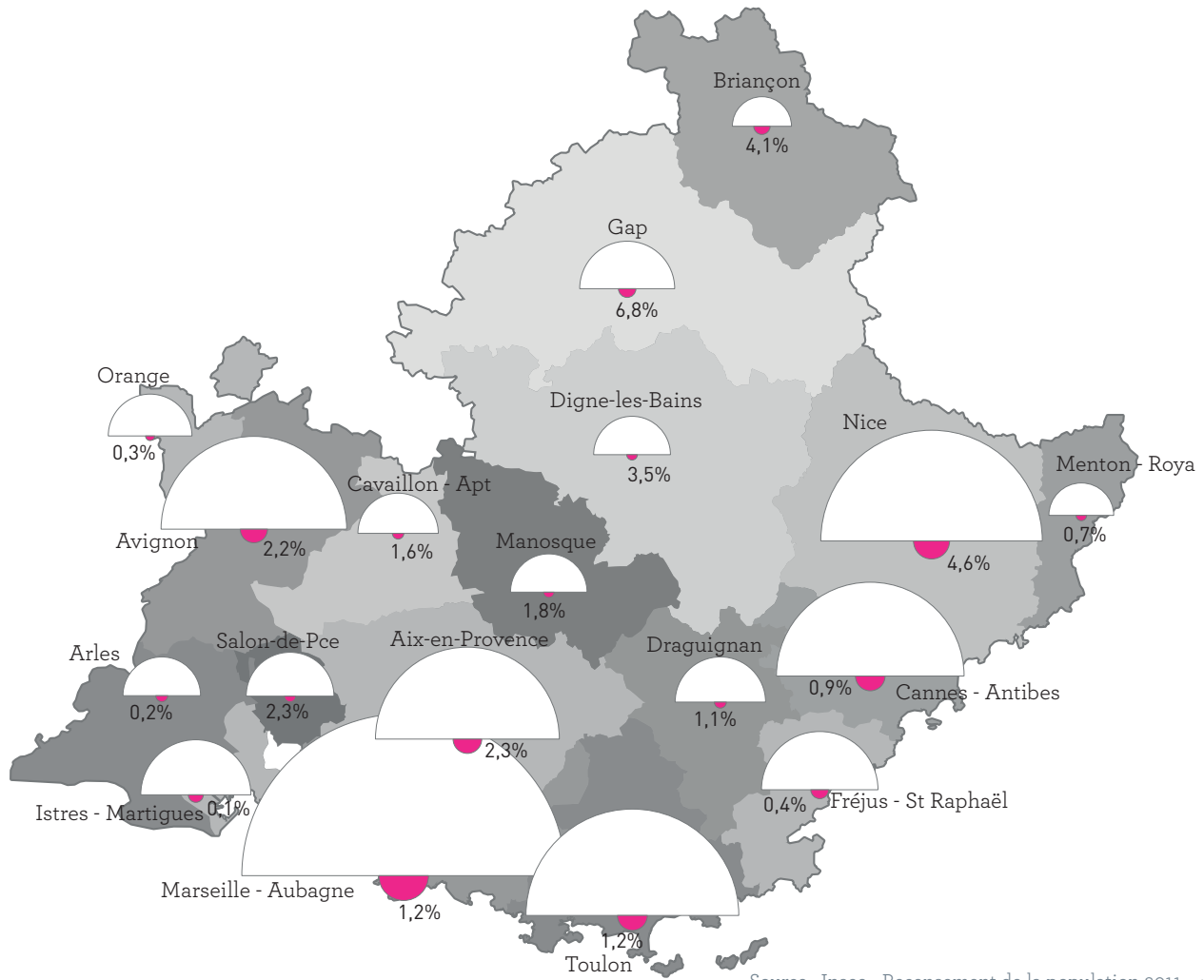
L'approche Emploi nécessite de s'appuyer sur un découpage particulier du territoire régional : les zones d'emploi. Ce découpage se fonde sur les flux de déplacement domicile-travail des actifs et constitue ainsi une partition du territoire adaptée aux études locales sur l'emploi.

La nouvelle nomenclature des emplois de l'Insee permet de les répartir en quinze fonctions, transversales aux secteurs d'activité, au statut (public au privé) ou à la qualification. Parmi ces fonctions, cinq d'entre elles qualifiées de métropolitaines sont largement surreprésentées dans les grandes aires urbaines : les fonctions de gestion, de commerce inter-entreprises, de conception-recherche, de prestations intellectuelles, et de culture-loisirs. Cette dernière comprend les professions³ des arts, des spectacles, de l'information, de la culture et des loisirs (sportifs ou non).

⁽²⁾ Définition de l'Insee : Une zone d'emploi est un espace géographique à l'intérieur duquel la plupart des actifs résident et travaillent, et dans lequel les établissements peuvent trouver l'essentiel de la main d'œuvre nécessaire pour occuper les emplois offerts.

⁽³⁾ Exemples de métiers : professeurs d'art, journalistes, artistes, bibliothécaires, auteurs littéraires, scénaristes, directeurs de journaux, archivistes, conservateurs...

POIDS CULTURE-LOISIRS / NBRE D'EMPLOIS TOTAL PAR ZONE D'EMPLOI



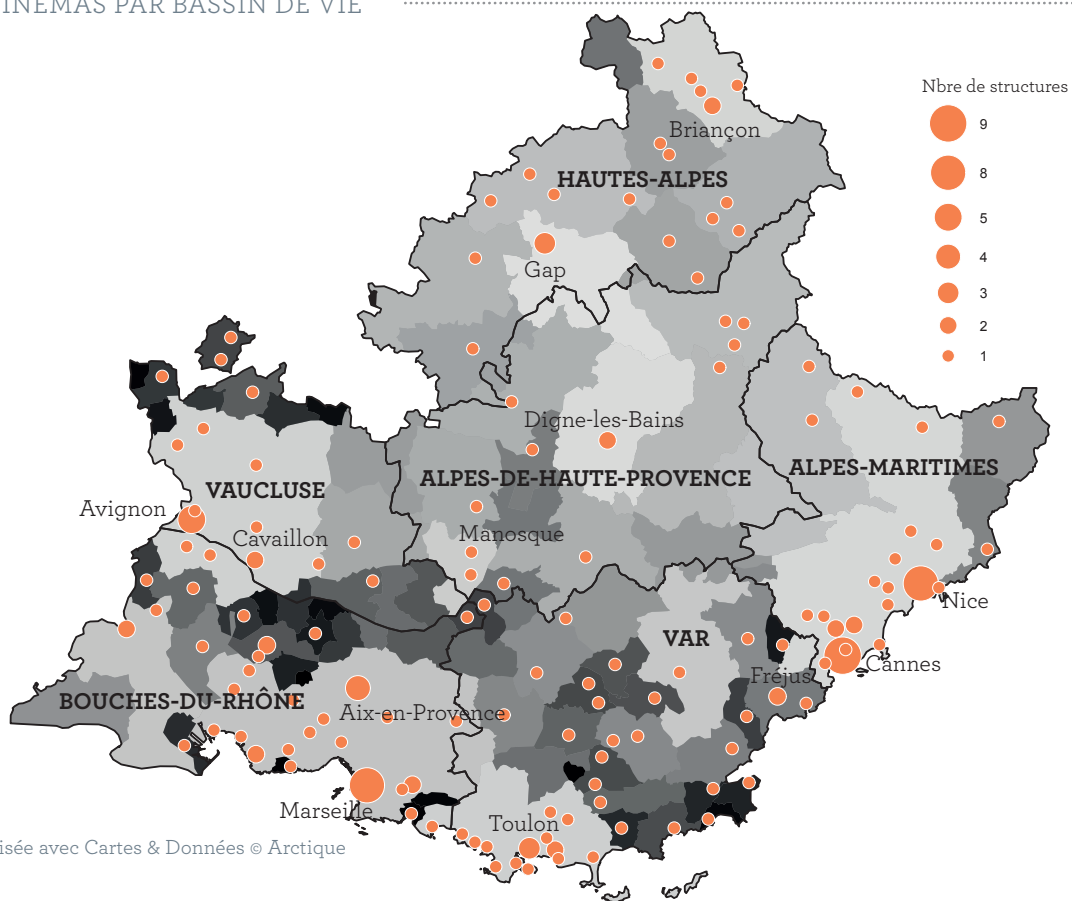
Source : Insee - Recensement de la population 2011
Analyse fonctionnelle des emplois

Pour terminer sur l'approche culture, nous pouvons utiliser le découpage du territoire en bassins de vie, le plus petit territoire sur lequel les habitants ont accès aux équipements et services les plus courants. Ces derniers sont classés en six grands domaines, dont celui du «sports, loisirs et culture».

Nous avons pris comme exemples d'équipements les recensements du DEPS - Département des études, de la prospective et des statistiques du ministère de la Culture et de la Communication, en cinémas, lieux de lecture publique, musées et centres d'art et écoles supérieures d'art.

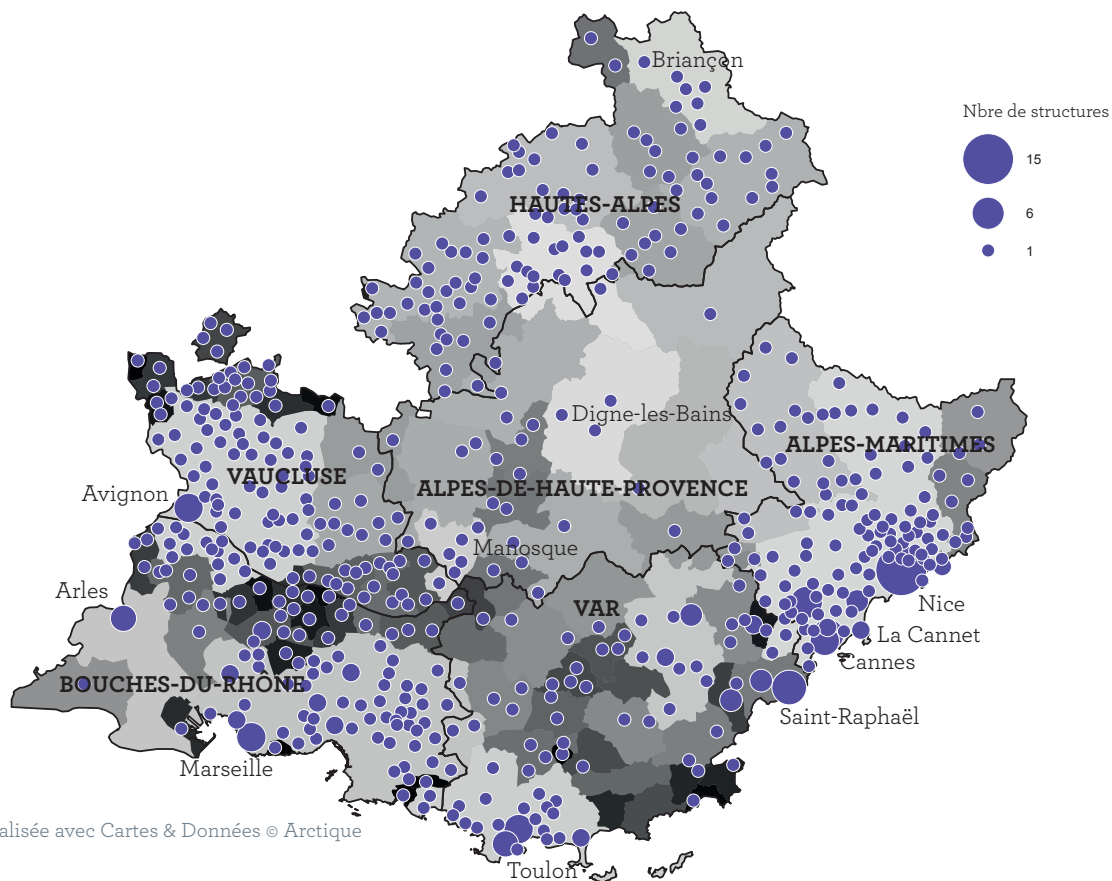
(en nombre)	Monuments historiques	Musées de France	Cinémas	Conservatoires	Centres d'art	Lieux de lecture publique
Languedoc-Roussillon	2 000	60	81	10	1	810
Lorraine	1 540	40	59	12	1	418
Poitou-Charentes	2 186	45	72	11	4	761
Provence-Alpes-Côte d'Azur	2 275	123	182	31	5	624
Rhône-Alpes	2 372	108	291	47	1	1 912
Ile-de-France	3 944	143	309	156	8	1 016
France métropolitaine	42 675	1 224	2 035	446	51	14 917

LES CINÉMAS PAR BASSIN DE VIE



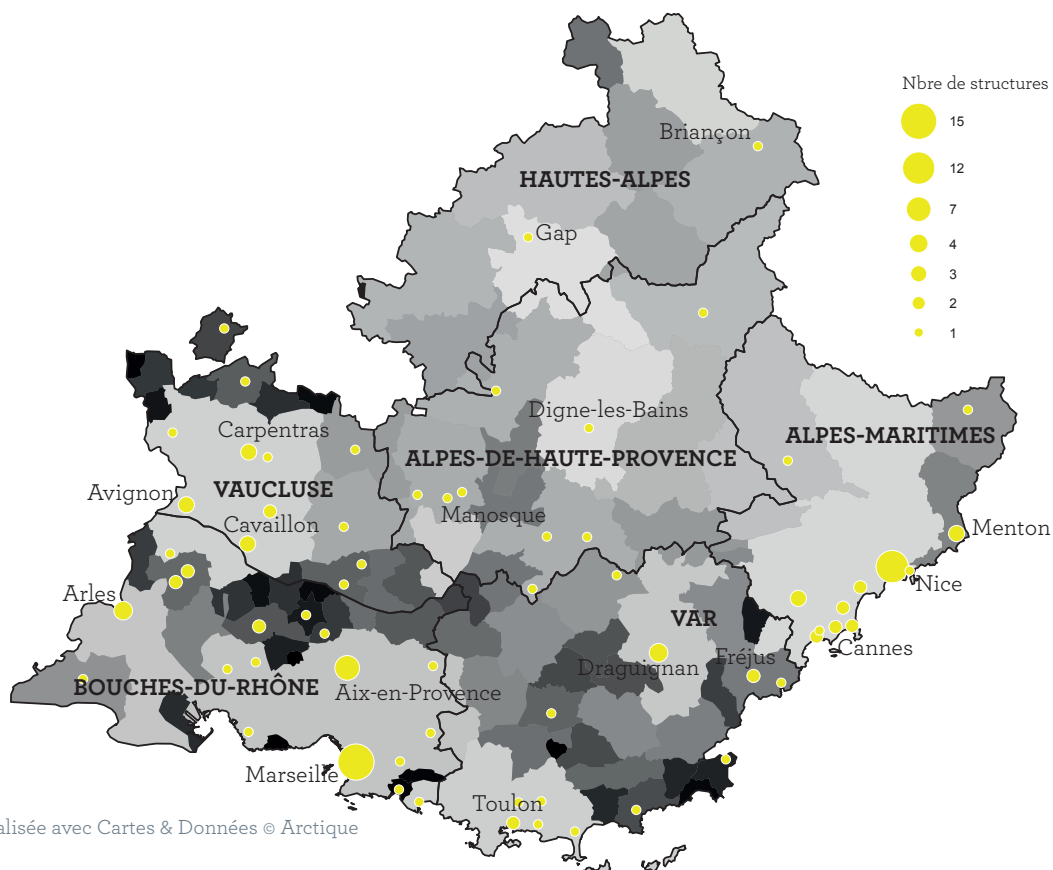
Source : Deps - Données 2012

LES LIEUX DE LECTURE PUBLIQUE (BIBLIOTHÈQUES, POINTS D'ACCÈS AU LIVRE) PAR BASSIN DE VIE



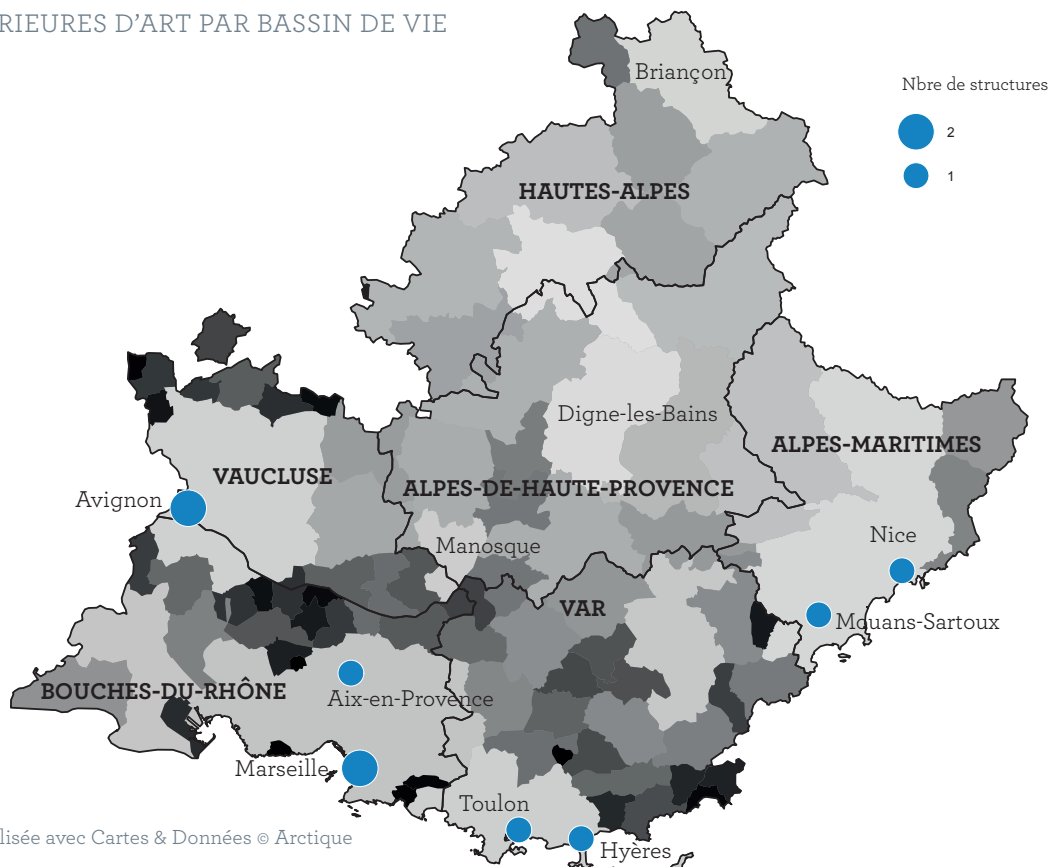
Source : Deps - Données 2012

LES MUSÉES DE FRANCE PAR BASSIN DE VIE



Source : Deps - Données 2012

LES CENTRES D'ART ET ÉCOLES SUPÉRIEURES D'ART PAR BASSIN DE VIE



Source : Deps - Données 2012

	Nbre d'actifs dans le secteur culturel (emploi principal)
Languedoc-Roussillon	19 820
Lorraine	13 100
Poitou-Charentes	10 190
Provence-Alpes-Côte d'Azur	37 730
Rhône-Alpes	48 530
Ile-de-France	267 100
France métropolitaine	607 890

En terme d'emploi culturel, 37 730 actifs ont travaillé à titre principal dans des secteurs culturels en 2010. Avec 12 568 actifs, le secteur du spectacle représente un poids très important (33%) et gagne entre 2008 et 2010 plus de 1 630 actifs. Ce pourcentage est un des plus élevé des régions françaises. Les autres secteurs culturels sont par ordre décroissant les arts visuels (17%), l'architecture (14%), la publicité (14%), l'édition écrite (13%), le patrimoine (5%), et l'enseignement artistique amateur (3%).

Source : Deps, 2012

Retrouvez les opérateurs culturels sur l'ATLAS REGIONAL CULTUREL :

● atlasculturel-paca.fr



PRÉSENTATION SOCIO-
ÉCONOMIQUE ET CULTURELLE
DU TERRITOIRE RÉGIONAL
PROVENCE-ALPES-CÔTE D'AZUR

—
DONNÉES 2014
—



Région
Provence
Alpes
Côte d'Azur



www.arcade-paca.com

ARCADE
AGENCE DES ARTS DU SPECTACLE
PROVENCE - ALPES - CÔTE D'AZUR